



Reyðarfjörður, skemmdir við Andapollinn.



Norðfjarðarvegur (92) við Eskifjarðará.



Mjóafjarðarvegur (953).



Reyðarfjörður, Hjáleið við tanka.

Austfirskir vegir fóru illa í óveðrinu fyrir áramót

Áður birt á vegagerdin.is 05.01.2016

Tugmilljóna króna tjón varð á vegum á Austurlandi í óveðrinu sem gekk yfir fyrir áramótið, 28. og 30. desember sl. Skemmdir urðu mjög víða, mest vatnsskemmdir og af völdum ágangs sjávar. Starfsmenn Vegagerðarinnar ásamt verktökum fóru strax af stað til að tryggja verstu staðina og vinna að lagfæringum. Frekari skemmdir gætu átt eftir að koma í ljós þannig að ekki er vitað um umfang skemmdanna að fullu.

Sjá má nokkra illa farna staði á myndunum sem hér fylgja en miklar skemmdir urðu á t.d. Helgustaðavegi þar sem malarslitlagið fór mjög illa. Vattarnesvegur fór í sundur á þremur stöðum og vegurinn við Andapollinn á Reyðarfirði fór einnig í sundur. Við brúna yfir Eskifjarðará sem og á Hrutá í Reyðarfirði fór malarefni undan brúarundirstöðum og klæðingu vegarins. Dalsá í Fáskrúðsfirði gekk upp að vegi og

Útboðsvefur.is - Opinber útboð

Vegagerðin auglýsir útboð sín á vefsíðunum Útbodsvefur.is og vegagerdin.is en ekki í þessu blaði. Verktakar eru minntir á að fylgjast vel með auglýsingum.

Framkvæmdafréttir Vegagerðarinnar 1. tbl. 24. árg. nr. 658 11. janúar 2016

Ritsjórn
og umsjón útgáfu:
**Viktor Arnar
Ingólfsson**
Ábyrgðarmaður:
Gunnar Gunnarsson
Prentun: Oddi

Ösk um áskrift sendist til:
Vegagerðin
Framkvæmdafréttir
Borgartúni 7
105 Reykjavík
eða með tölvupósti til:
askrift@vegagerdin.is

Vegagerðin gefur út Framkvæmdafréttir til að kynna útboðs-framkvæmdir fyrir verktökum. Listi yfir fyrirhuguð útboð er birtur, greint er frá niðurstöðum útboða og einnig samningum. Auk þess er í blaðinu annað það fréttafni sem verður til hjá stofnuninni og talið er að eigi erindi til verktaka og annarra lesenda. Blaðið kemur út einu sinni í mánuði að jafnaði. Áskrifendur eru m.a. verktakar, verkfræðistofur, fjölmiðlar og áhugafólk. Áskrift er endurgjaldslaus.



Hringvegur (1) á Meleyri í Breiðdal.



Helgustaðavegur (954).

Frá Rannsóknasjóði Vegagerðarinnar Styrkir til rannsóknaverkefna 2016

Frestur til að skila umsóknum
rennur út 3. febrúar 2016

Vegagerðin veitir árlega styrki til rannsóknaverkefna, en samkvæmt vegaglögum skal a.m.k. 1,5% af mörkuðum tekjum stofnunarinnar varið til rannsókna.

Aðilar innan og utan Vegagerðarinnar geta sótt um fjárfraðslög til rannsóknaverkefna. Rannsóknarráð stofnunarinnar sér um úthlutun styrkja.

Hlutverk rannsókna Vegagerðarinnar er m.a. að stuðla að því að hún geti uppfyllt þau markmið sem henni eru sett á hverjum tíma sem og að afla nýrrar þekkingar á starfssviði hennar.

Rannsóknnum Vegagerðarinnar er skipt í fjóra megin flokka: Mannvirki; Umferð; Umhverfi; Samfélag. Innan Vegagerðarinnar starfa þrjár fagnefndir sem eru til ráðgjafar um rannsóknir innan þessara flokka. Ein um mannvirki, önnur um umferð og sú þriðja um umhverfi og samfélag. Eins og undanfarin ár munu fagnefndirnar skilgreina, eða láta skilgreina verkefni á sínu sviði og mun hluta sjóðsins árið 2016 verða varið til slíkra verkefna. Annars eru áherslur nefndanna eins og fram kemur hér á eftir.

Fagnefnd um mannvirki leggur áherslu á rannsóknir tengdar slitlögum (malarslitlögum, klæðingarslitlögum og malbiksslitlögum). Jafnframt er lögð áhersla á framkvæmdaefirlit og sjávarrannsóknir (flóð, öldufarsupplýsingar o.s.frv.).

Fagnefnd um umferð leggur áherslu á umferðar- og

umferðaröryggismál sem tengjast erlendum ferðamönnum, sem og hjólréiðum.

Fagnefnd um umhverfi og samfélag leggur fram víðtæk áhersluatriði tengd báðum málaflokkum. Má þar nefna: leiðir til að draga úr losun CO₂ frá umferð á landi og sjó; röskun og mengun umhverfis vegna framkvæmda og viðhalds veg- og hafnamannvirki; vegagerð og ferðamennska; hagfræðilegar greiningar (s.s. mat á arðsemi, verðmat og vísitölur); miðlun upplýsinga.

Við skilgreiningar rannsóknaverkefna skal í upphafi áætla hverjir koma til með að nota niðurstöður úr verkefninum og gefa þeim tækifæri á að koma að mótun verkefnisins og innleiðingu niðurstaðna ef þurfa þykir. Þá er einnig bent á að mikilvægt er að kanna heimildir um fyrri rannsóknir, sem hugsanlega hafa verið gerðar, tengdar viðkomandi umsókn um verkefnastyrk.

Vegagerðin er í samstarfi við systurstofnanir sínar á Norðurlöndunum um rannsóknir. Því má gjarnan velja fyrir sér hvort verkefnahugmynd hafi norræna skírskotun, þ.e. er líklegt að það sem fjalla á um í verkefninu sé einnig áhugavert fyrir hin Norðurlöndin? Það má gjarnan koma fram í umsókninni, en ekki er gerð krafa um það.

Umsækjendur þurfa að fylla út umsóknareyðublað sem finna má á vef Vegagerðarinnar (www.vegagerdin.is) undir liðnum „Beint að efninu“, sem finna má á forsíðunni, neðarlega til hægri. Frestur til að skila umsóknum rennur út á miðnætti miðvikudaginn 3. febrúar 2016.

Upplýsingar um verkefni sem fá fjárveitingu verða birtar á vef Vegagerðarinnar. ■

- skemmdi vegfláana. Þá féll aurskriða yfir veginn í Grænafellum á Reyðarfirði. Svo dæmi séu tekin.

Umtalsverðar skemmdir urðu á Seyðisfjarðarvegi beggja megin í Fjarðarheiði, Hringvegi í Skriðdal, Skriðdalsvegi, Jökuldalsvegi í Hrafinkeldal, Borgarfjarðarvegi um Vatns-skard eystra og Fljótsdalsvegi.

Þá urðu einnig umtalsverðar skemmdir á Norðfjarðarvegi um Fagradal, við Eskifjörð, um Oddsskarð og líkt og nefnt hefur verið á Norðfirði, á Mjóafjarðarvegi, Helgustaðavegi og Vattarnesvegi, Suðurfjarðarvegi innan við Fáskrúðsfjörð, á Hringvegi um Breiðdalsheiði, í Breiðdal og við Breiðdalsvík,

Norðurdalsvegi í Breiðdal, Hringvegi í Berufirði, Álftafirði og við Hvalnes. Auk þess urðu skemmdir á heimreiðum víða á umræddum svæðum. Þá urðu einnig skemmdir á Axarvegi í Berufirði og á Hringvegi við Hornafjörð.

Það er ljóst að ekki verða allar skemmdir ljósar fyrir en snjólaeysir með vorinu s.s. á Mjóafjarðarvegi og víða á fjallvegum. ■

Ráðningar í störf yfirmanna hjá Vegagerðinni 2015

Nýir menn tóku við nokkrum störfum yfirmanna hjá Vegagerðinni á sl. ári. Sjá yfirlitsmynd yfir svið, svæði og deildar í næstu opnu.



Magnús Valur Jóhannsson hefur verið ráðinn í starf framkvæmdastjóra mannvirkjasviðs í Reykjavík og tók hann við af Jóni Helgasyni 1. september. Magnús var áður svæðisstjóri Vestursvæðis í Borgarnesi



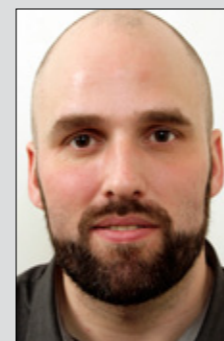
Óskar Örn Jónsson hefur verið ráðinn sem forstöðumaður framkvæmdadeildar í Reykjavík í stað Rögnvaldar Gunnarssonar. Hann mun hefja störf í janúar 2016.



Ingvi Árnason hefur verið ráðinn tímabundið sem svæðisstjóri Vestursvæðis í Borgarnesi frá 1. september 2015 til 31. ágúst 2017 í stað Magnúsar Vals Jóhannssonar. Ingvi var áður deildarstjóri tæknideildar Vestursvæðis.



Viktor Steinarsson var ráðinn sem upplýsingatæknistjóri í Reykjavík og tók hann við starfinu 1. apríl af Gunnari Linnet.



Pálmi Þór Sævarsson var ráðinn sem deildarstjóri tæknideildar Vestursvæðis í Borgarnesi í stað Ingva Árnasonar.



Einar Pálsson hefur verið ráðinn sem forstöðumaður þjónustudeildar í Reykjavík. Hann tók við af Birni Ólafssyni. Einar hefur gegnt starfinu síðan 1. júlí sl. en hann var áður deildarstjóri á sömu deild.



Vaðlaheiðargöng, staða framkvæmda 21. desember 2015. Búið er að sprengja samtals 4.619 m sem er 64,1% af heildarlengd.

Heildarlengd ganga í bergi 7.206 m, vegskálar ekki meðtaldir. Sjá: www.vadlaheidi.is

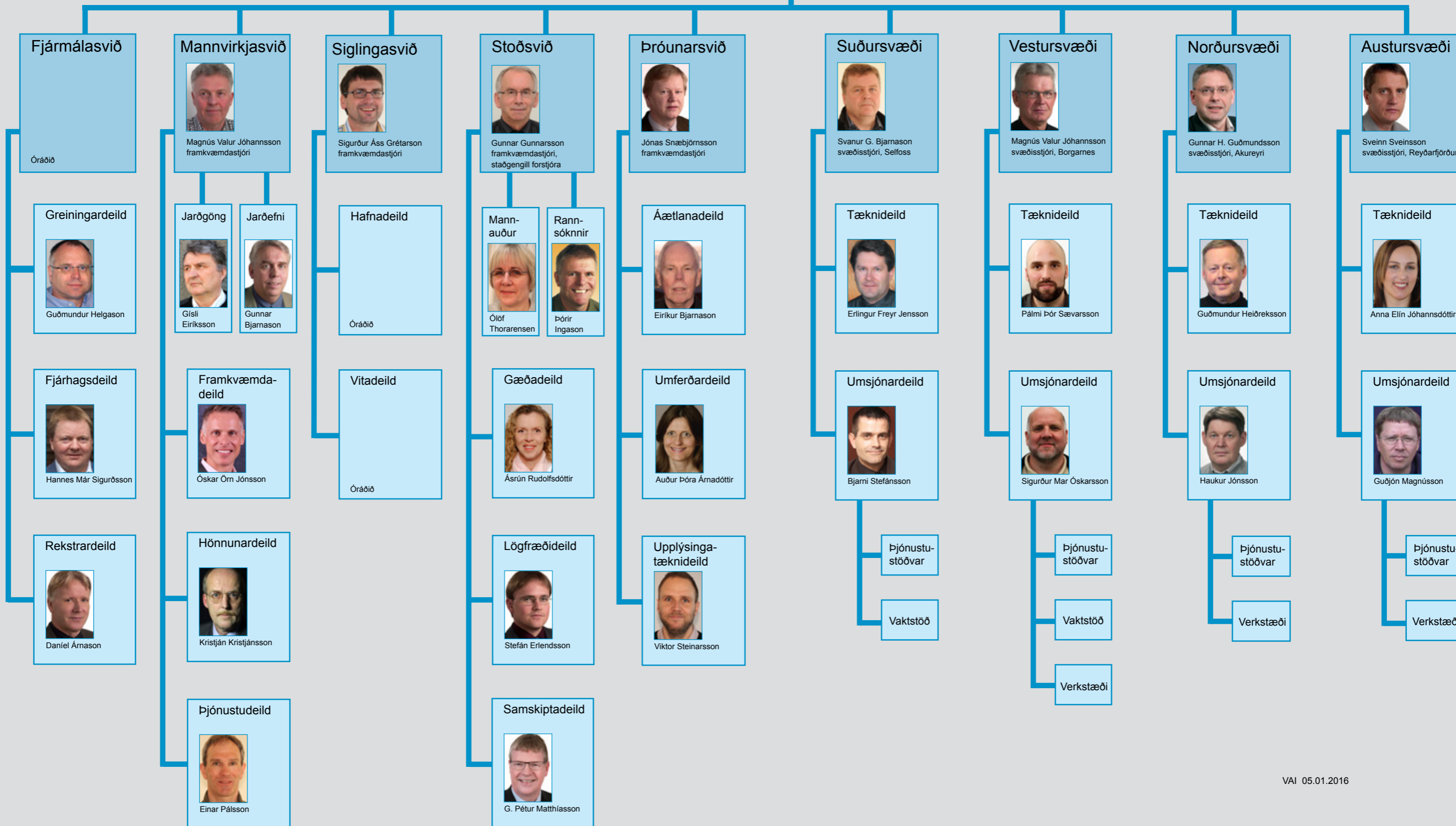


Svið, svæði og deildir

Á myndinni eru sviðum raðað frá vinstri til hægri eftir stafrófsröð, svæðum er raðað frá vinstri til hægri eftir númerum, deildum er raðað niður eftir stafrófsröð. Staða 1. janúar 2016.

**Forstjóri**
(vegamálastjóri)
Hreinn Haraldsson

Innri endurskoðun



Útboðsverk 2015

Hér er birtur listi yfir útboðsverk sem samið var um árið 2015, raðað eftir verktökum í stafrófsröð. Samningsupphæð er einnig birt.

| Verktaki Verk | Samningsupphæð, kr. |
|--|--|
| Björgun ehf. , kt. 460169-7399 Sævarhöfða 33, 110 Reykjavík 15-048 Þorlákshöfn, dýpkun 2015 15-055 Húsavík, dýpkun 2015 | 120.720.875 248.575.040 |
| Blettur ehf. , kt. 630304-3180 Völuteigi 6, 270 Mosfellsbæ 15-005 Yfirlagnir á Vestursvæði og Norðursvæði 2015, blettanir með klæðingu | 78.577.930 |
| Borgarverk ehf. , kt. 540674-0279 Sólbakka 17-19, 310 Borgarnesi 15-001 Yfirlagnir á Austursvæði 2015, klæðing 15-002 Yfirlagnir á Norðursvæði 2015, klæðing 15-003 Yfirlagnir á Suðursvæði 2015, klæðing 15-004 Yfirlagnir á Vestursvæði 2015, klæðing 15-017 Hvítársíðuvegur (523) um Bjarnastaði 15-030 Sementsfestun á Vestursvæði 2015 15-031 Fræsun og afrétting vega á Austursvæði 2015 15-077 Strandavegur (643), Hálskata - Svanshóll | 66.507.750 58.832.000 93.413.968 62.904.500 58.569.000 121.344.000 23.726.000 337.980.000 |
| Dýpkunarfélagið Tröllí ehf. , kt. 500807-0910 Ófeigstanga 15, 780 Höfn í Hornafirði 15-078 Hornafjörður, viðhaldsdýpkun innan hafnar 2015-18 | 124.100.000 |
| Ellert Skúlason ehf. , kt. 610472-0289 Fitjhrauni 2, 260 Njaróvík 15-071 Reykjanesbraut (41), Hringtorg við Fitjar | 108.322.660 |
| Fossvélar ehf. , kt. 531271-0179 Helliismýri 7, 800 Selfossi 14-062 Efnisvinnsla á Suðursvæði 2015 | 45.300.000 |
| Framrás ehf. , kt. 591289-0559 Smiðjuvegi 17, 870 Vík 15-011 Sólheimajökulsvegur (221), Hringvegur - þjónustuhús og Landeyjavegur (252), Hringvegur - Uxahryggur I | 77.581.600 |
| G. Hjálmarsson hf. , kt. 630196-3619 Goðanesi 2, 603 Akureyri 15-046 Hólavegur (826), Hrísar - Grænahlíð | 74.121.000 |
| G V Gröfur ehf. , kt. 500795-2479 Frostagötu 4a, 603 Akureyri 15-043 Endurbætur á Hringvegi (1) á Svalbarðsströnd | 34.419.800 |
| Girðingarþjónusta Suðurlands , kt. 540414-2460 Læk, 816 Ölfusi 15-037 Girðingar á Suðursvæði 2015 | 15.215.000 |
| Hagtak hf. , kt. 460391-2109 Fjarðargötu 13-15, 220 Hafnarfirði 15-058 Vopnafjörður, dýpkun 2015 | 157.250000 |
| Héraðsverk ehf. , kt. 680388-1489 Lyngási 5-7, 700 Egilsstöðum 15-049 Norðfjörður, tunna á garðsenda | 36.552.211 |
| Ístak hf. , kt. 430214-1520 Bugöufjoti 19, 270 Mosfellsbæ 15-038 Vesturlandsvegur, undirgöng við Aðaltún 14-024 Vetrarþjónusta 2014-2019, Selfoss - Reykjavík | 131.678.021 79.910.000 |
| Ísar ehf. , kt. 421000-2630 Lindargötu 27, 101 Reykjavík 15-051 Siglufjörður, endurbygging Bæjarbyggju - stálþilsrekstur | 175.777.000 |
| Jan de Nul N.V. , Belgíu 15-051 Landeyjahöfn, dýpkun 2015 til 2017 | 587.698.650 |
| Jökulfell ehf. , kt. 530105-2370 Gulaþingi 10, 203 Kópavogi 15-022 Hornafjörður, sjónvörn við Suðurfjörú | 19.664.300 |
| Kröksverk ehf. , kt. 460482-0979 Borgarröst 4, 550 Sauðárkróki 15-045 Efnisvinnsla á Norðurlandi, vesturhluti 15-084 Efnisvinnsla við Sæluhúshæðir við Kaldadalsveg (550) | 45.500.000 62.825.000 |
| Lárus Einarsson , kt. 210949-7719 Lómasölum 8, 201 Kópavogi 15-010 Kökkálsvíkurhöfn, endurbygging furubryggju | 14.782.269 |
| Katla ehf. byggingarfélag , kt. 601285-0299 Melbrún 2, 621 Dalvík 14-0633 Grímsey, flotbryggja við Suðurgarð | 11.700.500 |
| Króli ehf. , kt. 470396-3349 Strandvegi 2, 201 Garðabæ 15-016 Akureyri, flotbryggjur í Sandgerðisbót 15-042 Flotbryggjur 2015 | 40.616.650 88.641246 |
| Leonhard Nielsen og sønner as , Noregi 14-042 Bakkavegur Húsavík: Bökugarður - Bakki | 2.840.940.168 |
| Loftorka Reykjavík ehf. , kt. 571285-0459 Miðhrauni 10, 210 Garðabæ 15-065 Yfirlagnir á Suðursvæði 2015, repavefræsing og malbikun | 114.232.650 |

| Verktaki Verk | Samningsupphæð, kr. |
|--|---|
| Malbikunarstöðin Hlaðbær-Colas hf. , kt. 420187-1499 Gullhelli 1, 221 Hafnarfirði 15-024 Viðgerðir á malbikuðum slitlögum á Suðursvæði 2015-2016 15-036 Yfirlagnir á Suðursvæði 2015, malbik 15-087 Ráðgjöf og eftirlit með vetrarþjónustu á Suðursvæði 2015-2017 | 79.905.000 379.972.999 73.954.460 |
| Malbikunarstöðin Höfði hf. , kt. 581096-2919 Sævarhöfða 6-10, 110 Reykjavík 15-007 Yfirlagnir á Suðursvæði og Vestursvæði 2015, malbik | 334.837.850 |
| Malbikun K-M ehf. , kt. 690598-2059 Óseyri 8, 600 Akureyri 15-008 Yfirlagnir á Norðursvæði og Austursvæði 2015, malbik | 48.467.138 |
| Mannvit hf. , verkfræðistofa., kt. 430572-0169 Urðarhvarfi 6, 203 Kópavogi 15-071 Arnarnesvegur (411), Reykjanesbraut - Fífuhvammvegur eftirlit | 12.435.550 |
| Myllan ehf. , kt. 460494-2309 Miðási 12, 700 Egilsstöðum 15-021 Efnisvinnsla á Austursvæði 2015-2016 | 81.244.400 |
| Nestak ehf. , kt. 710888-1599 Borgarnausti 6, 740 Neskaupstað 15-020 Norðfjörður, Togarabryggja - þekja og lagnir | 38.586.100 |
| Norðurtak ehf. , kt. 530598-3229 Daltúni 14, 550 Sauðárkróki 15-013 Húsavík, sjónvörn 2015 15-076 Hólmavík - lenging grjótgarðs 2015 15-088 Sjónvörn við Þverárfjallsveg | 17.234.500 19.228.000 26.698.000 |
| Nortek ehf. , kt. 711296-4099 Eirhöfða 13, 110 Reykjavík 15-040 Víravegrið á Reykjanesbraut 2015 | 26.447.600 |
| Rösaberg ehf. , kt. 620601-2330 Háhóli, 781 Höfn í Hornafirði 15-035 Endurbygging Dilksnesvegur (9739) | 14.554.522 |
| Skipasmíðastöðin Skipavík hf. , kt. 700175-0149 Nesvegi 20, 340 Stykkishólmi 15-019 Stykkishólmur, breyting á ekjubrú | 8.495.538 |
| Suðurtak ehf. , kt. 561109-0790 Brjánsstöðum 2, 801 Selfossi 15-033 Endurbætur á Biskupstungnabraut (35) sunnan Reykjavægar | 81.902.728 |
| Suðurverk hf. , kt. 520885-0219 Hlíðasmára 11, 201 Kópavogi 15-026 Arnarnesvegur (411), Reykjanesbraut - Fífuhvammvegur | 768.838.700 |
| Tengill ehf. , kt. 690987-1559 Hesteyri 2, 550 Sauðárkróki 15-039 Strákagöng (76), endurbætur á rafkerfi | 22.205.720 |
| Tígur ehf. , kt. 620402-3970 Holttagötu 25, 420 Súðavík 15-059 Norðurfjörður, dýpkun og lenging grjótgarðs 2015 | 22.305.580 |
| Verkis hf. , kt. 611276-0289 Ofanleiti 2, 103 Reykjavík 15-083 Bakkavegur Húsavík, Bökugarður - Bakki, Eftirlit | 140.616.000 |
| VHE ehf. , kt. 531295-2189 Melabraut 21-27, 220 Hafnarfirði 15-014 Niðurrekstrarstaurar fyrir brú á Eskifjarðará 15-015 Norðfjarðarvegur (92), brú á Eskifjarðará 15-070 Niðurrekstrarstaurar fyrir brú á Morsá | 19.488.332 156.200.370 22.709.820 |
| Vörubifreiðastjórafélagið Mjólnir , kt. 470269-2869 Hrismýri 1, 800 Selfossi 15-025 Miðfjarðarvegur (704), Hringvegur – Staðarbakki. 15-032 Endurbætur á Skálholtsvegi (31), lúubru - Helgastaðir 15-072 Búrfellsvegur (351), Þingvallavegur - Búrfell 15-075 Uxahryggjavegur (52), Skarð - Brautartunga | 83.127.580 38.515.850 57.949.500 116.517.500 |
| Þ.S. verktakar ehf. , kt. 410200-3250 Miðási 8-10, 700 Egilsstöðum 15-029 Endurbætur á Hringvegi(1) um Heiðarenda, Jökulsá - Heiðarsel 15-073 Dettifossvegur (862), Ásheiði - Tóveggur | 139.879.614 366.686.714 |
| Þjótandi ehf. , kt. 500901-2410 Ægissíðu 2, 851 Hellu 15-023 Viðhald malarvega á Suðursvæði 2015-2016, vegheflun..... | 53.232.000 |
| Þróttur ehf. , kt. 420369-3879 Ægisbraut 4, 300 Akranesi 15-074 Kjósarskarðsvegur (48), Fremri Háls - Þingvallavegur..... | 214.100.000 |

Pá . . .



Eldri myndina tók Snorri Snorrason og sýnir hún brúargerð yfir Svarfaðardalsá við Dalvík á Ólafsfjarðarvegi (82) í júlí 1982. Sjá má að vinnubúðirnar hafa verið settar niður á tilbúð malarplan við hlið brúarstaðisins. Nýja myndin, sem var tekin í ágúst 2015, sýnir hve vel hefur tekist til við að fjarlægja það svo nú sjást þess engin merki.



Framkvæmdafréttir hafa komið út í 23 ár, samtals 658 töl.



Vegagerðin innanhúss fékk óvænta útbreiðslu í síðasta mánuði vegna mistaka í prentsmiðju.



Ársskýrsla Vegagerðarinnar hefur nú komið út tvisvar sinnum.

Þrjár pappírsútgáfur Vegagerðarinnar

Með þessu blaði er að hefjast útgáfa á 24. árgangi *Framkvæmdafréttanna* og er þetta blað nr. 658 í röðinni frá upphafi. Hlutverk þessarar útgáfu breyttist nokkuð árið 2015 þegar ákveðið var að hætta að birta auglýsingar útböðna í blaðinu en þess í stað eru auglýsingarnar birtar á [Útbodsvefur.is](http://utboodsvefur.is). Þannig var hægt að draga úr útgáfunni og er nú miðað við að tölublöðin verði 12 á ári en áður gátu þau farið yfir 30. Það hefur ekki komið til tals að hætta þessari útgáfu því enn hefur blaðið það hlutverk að kynna útböðsframkvæmdir og koma ýmsum upplýsingum á framfæri við viðskiptavinina sína. Á þessu formi er blaðið tiltölulega ódýrt í útgáfu og fellur vel að öðrum verkefnum útgáfueiningar Vegagerðarinnar.

Vegagerðin gefur einnig út annað blað, *Vegagerðin innanhúss*, og er árgangur þess árið 2016 númer 29. Tölublöðin voru orðin 498 talsins í lok árs 2015 en nú orðið koma út 9-10 blöð á ári, 8-16 blaðsíður í senn. Útgáfan var tíðari í upphafi en blaðsíðurnar færri. Það blað er einungis fyrir núverandi og fyrrverandi starfsmenn Vegagerðarinnar og flytur fréttir af starfsfólki, s.s. nýráðningar, starfslok, stórafmæli o.þ.h. Einnig er sagt frá ýmsum viðburðum sem starfsfólk tekur þátt í og svo er annað efni sem til fellur, s.s. viðtöl og ýmsar frásagnir. Blaðið hefur verið nokkurskonar annáll um innri starfsemi stofnunarinnar undanfarna þrjú áratugi. Megin ástæðan fyrir því að Vegagerðin hefur lagt áherslu á að halda þessari útgáfu við er sú að starfsemi stofnunarinnar er mjög dreifð um landið, 288 starfsmenn í alls 20 starfsstöðvum. Margir þessara starfsmanna hittast sjaldan eða aldrei en þurfa samt að vera í samskiptum sín á milli vegna ýmissa mála. Með þessari blaðaútgáfu er reynt að halda við kynnum starfsmanna innbyrðis með myndum, fréttum og frásögnum. Blaðinu er dreift til núverandi og fyrrverandi starfsmanna en ekki til annarra utan stofnunarinnar.

Þriðja reglulega útgáfa Vegagerðarinnar er svo ársskýrslan en þegar nýja Vegagerðin (sameinuð við hluta Siglingastofnunar) hóf starfsemi 1. júlí 2013 var kveðið á um það í lögum um stofnunina (nr. 120 frá 2012, 2. gr.) að Vegagerðin skuli árlega birta skýrslu um starfsemi sína. Ársskýrslan fyrir árið 2014 kom út í desember sl. og var hún send út fyrir stofnunina í 145 eintökum. Voru það einkum opinberar stofnanir, ráðuneyti, sveitarfélög og nokkur fyrirtæki sem voru á þess-

um lista. Stuttu síðar var 9. töl. af *Vegagerðin innanhúss* 2015 sent í prentsmiðju. Vegna mistaka þar var það blað síðan sent út á sama lista og ársskýrslan nokkrum dögum fyrr. Innanhússblaðið okkar fékk þannig óvænta og óumbeðna útbreiðslu að þessu sinni. Við vonum að því hafi ekki verið illa tekið.

Þeir sem þess óska geta fengið senda ársskýrsluna fyrir árið 2014 senda í pósti. Sendið tölvupóst á askrift@vegagerdin.is. Ársskýrsluna má einnig finna á vef Vegagerðarinnar. ■

Yfirlit yfir útböðsverk

Þessi listi er stöðugt til endurskoðunar og geta dagsetningar og annað breyst fyrirvaralaust. Það eru auglýsingar útböðna á [Útbodsvefur.is](http://utboodsvefur.is) sem gefa endanlegar upplýsingar. Fremst í lista er númer útböðs í númerakerfi framkvæmdadeildar.

Rautt númer = nýtt á lista

| Fyrirhuguð útböð | Auglýst: dagur, mánuður, ár |
|---|--------------------------------|
| 15-085 Norðfjarðargöng: Stjórnkerfi | 2016 |
| 15-056 Álftanes, sjóvörn 2015 | 2016 |
| 15-053 Harðviður 2015 | 2016 |
| 15-050 Landeyjahöfn, dæluögn og dæla, | 2016 |
| 13-067 Sjóvarnir Vestmannaeyjar 2013 | 2016 |
| Auglýst útböð | Auglýst: Opnað: |
| 15-089 Sauðárkrókur, skjólgarður við smábátahöfn | 21.12.15 12.01.16 |
| 15-090 Reykjanes, sjóvarnir 2015 | 21.12.15 12.01.16 |
| Útböð á samningaborði | Auglýst: Opnað: |
| 15-054 Húsavík, Bökugarður, lenging stálþils | 23.11.15 08.12.15 |
| 15-068 Leiga á íbúðarhúsi á Stórhöfða, Vestmannaeyjum | 26.06.15 14.07.15 |
| Samningum lokið | Opnað: Samið: |
| 15-057 Siglufjörður, endurbygging Bæjarbyggju, stálþilsrekstur Ísar ehf., kt. 421000-2630 | 03.11.15 10.12.15 |
| 15-086 Dalvíkurbyggð, sjóvarnir 2015 Norðurtak ehf., kt. 690814-0560 | 29.09.15 14.12.15 |